

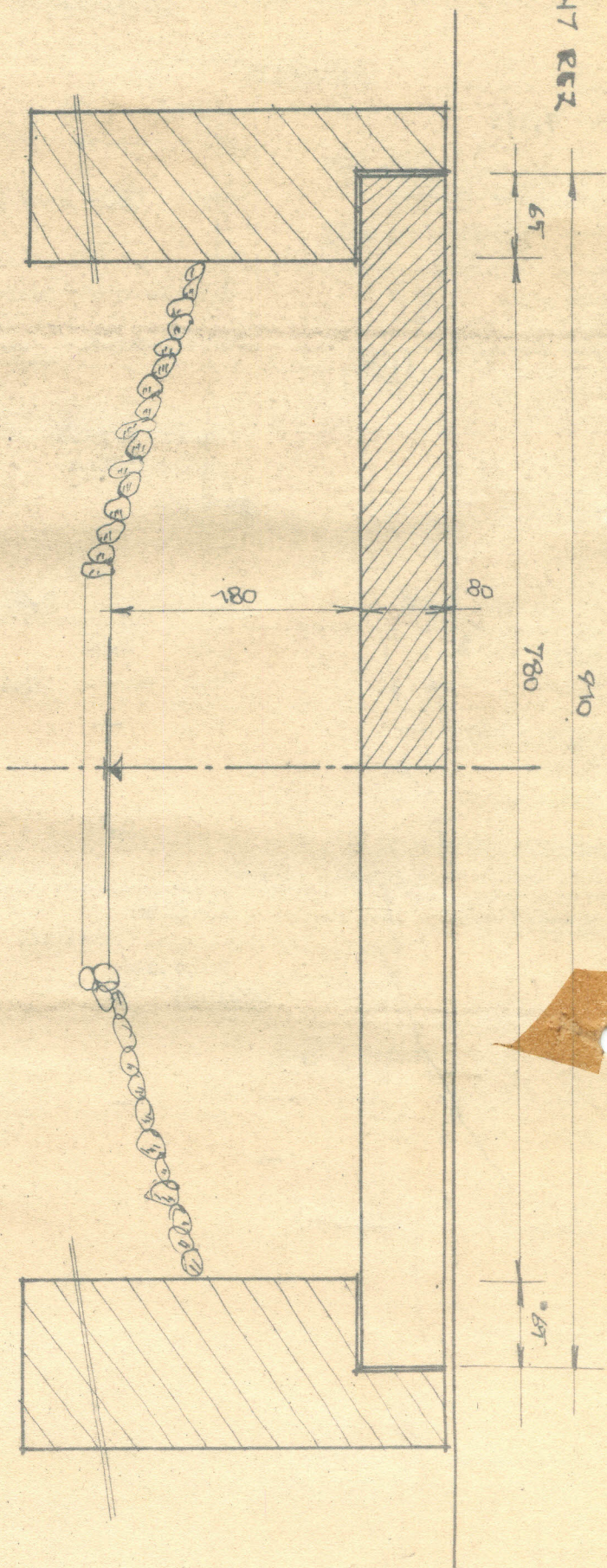
## MOSTNÍ LIST:

Id. č. 5102/1

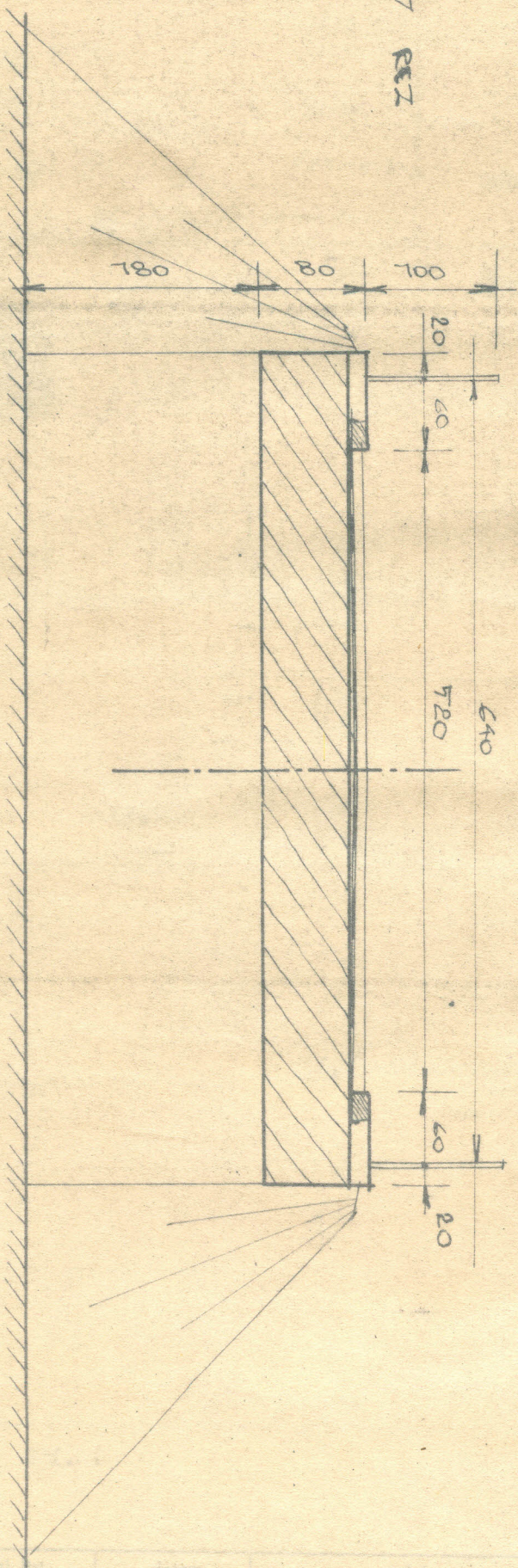
1. Název mostu: Most cez potok Suchá v O. H. Ves		Evidenční čís. mostu: 050115-6 ✓	
2. Předmět přemostění nebo převedení (překážka): potok Suchá		Rok postavení: 1955 ✓	
3. Dálnice nebo silnice: III/050115 km: 7,346		Zatížitelnost:	
4. Katastrální obec: Hrn. Ves		a) normální:	24 30 ✓
5. Okres: Rim. Sobota		b) výhradní:	53 35 ✓
6. Kraj: Stredoslovenský		c) výjimečná:	215 60 ✓
7. Udržovatel: OSC- Rim. Sobota		d) most navržen pro zatížení:	30 ✓
8. Počet otvorů: 1 ✓	9. Světlost otvorů: kolmá: 7,80 ✓	šikmá: —	
10. Délka přemostění: 7,80 ✓	11. Rozpětí polí: —	12. Šikmost mostu: 90° ✓	
13. Podrobný popis nosné konstrukce:  Doska prostá železobeton h= 0,40			
Stavební výška: 0,80 ✓		Úložná výška: 0,65	
14. Opěry: Počet 2	Délka: 6,60	Tloušťka: —	
Výška: —	Druh a materiál: Beton		
15. Ostatní podpěry: —	Počet: —	Délka: —	
Tloušťka: —		Výška: —	
Druh a materiál: —			
16. Prostorová úprava: Volná šířka mostu (podjezdu): 6,40 ✓		Šířka chodníků: 2x0,60 ✓	
Šířka mezi zvýšenými obrubami: 5,20 ✓		Volná výška nad vozovkou: —	
17. Vozovka a chodníky: Druh vozovky: živichná			
Druh zpevněné části krajnice: živichná			
Druh chodníků: betonová			
Zábradlí: ocelové I.			
18. Výška mostu nad terénem: 2,60 ✓			
19. Výška spodní hrany konstrukce nad vel. vodou: —		Normální hloubka vody: 0,10 ✓	
20. Různá zařízení na mostě: —		Výkresy mostu:	
21. Stavební stav: Bezvadný ✓ IV. (OTE-95) (OTE 96) V. OTE 97			
22. Správní údaje:			
23. Reprodukční pořizovací hodnota (RPH) výchozí: Kčs 218.100			
Úprava: (stručný popis)			
Nová RPH:	datum	Kčs	datum
	datum	Kčs	datum



# POZDÍŽNY REZ



# PRIEČNY REZ



5102/2

III | 050 115 KN : 7,346

Material	Quantity	Unit	Material	Quantity	Unit
Concrete	1.47	m <sup>3</sup>	Brick	1.47	m <sup>3</sup>
Insulation	1.47	m <sup>3</sup>	Insulation	1.47	m <sup>3</sup>